



小河内貯水池と水道水源林

# みんなで作る水源の森 企業パートナー制度

企業のみなさまと  
多摩川上流の水源の森づくりを  
行っています

企業パートナー  
制度  
随時受付中!

## パートナー企業のみなさま

令和8年4月1日現在

小河内建設株式会社	インフライズ株式会社	明電ファシリティサービス株式会社
昱株式会社	株式会社住まいる設備	奥多摩工業株式会社
西川計測株式会社	(住まいる水道)	奥多摩建設工業株式会社
明協電機株式会社	日本防蝕工業株式会社	株式会社テクアノーツ
メタウォーター株式会社	株式会社ルイーダ	株式会社トキワシステム
有限会社豊沢工営	永和鉄鋼株式会社	株式会社浅沼組
株式会社ミライト・ワン	株式会社せきど	株式会社奥村設計
株式会社いなげや	株式会社和建設計事務所	

申込順、敬称略

# 企業と連携した森づくり

東京都水道局では、多摩川の安定した河川流量の確保と小河内貯水池の保全を図るため、多摩川上流域のおよそ半分にあたる約26,000haを水道水源林として120年以上にわたり管理しています。

将来にわたって水道水源林を守り育てていくために、多様な主体と連携した森づくりを行っています。ご協力いただける企業のみなさまの協賛をお待ちしています。

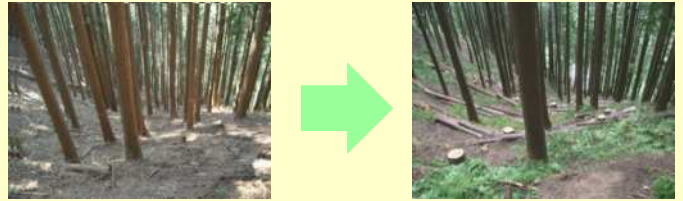


水源地保全の取組に賛同していただける企業等から協賛金をいただき、水道水源林の保全育成等に活用する取組です。

金額 1口10万円 何口でも可能  
 協賛期間 1年間  
 募集 随時受付

## いただいた協賛金は 水道水源林の保全育成等に活用します

間伐 本数を調整し、木の成長を促します



## パートナー企業の特典

### 水道局が企業のみなさまの協賛をPRします

水道局のホームページや、水道局の広報施設等で、パートナー企業のみなさまをPRします。



水道施設の電子看板広報

### 記念証を贈呈します

間伐材を活用した記念証を贈呈します。パートナー企業であることのPRに活用いただけます。



### 水源林体験ツアー・森林保全活動に参加いただけます

口数に応じて水源林の散策や本格的な森林での作業体験など、水源地に親しんでいただける機会をご提供します。

社員のみなさまをはじめ、関係者の方に幅広くご参加いただけます。

【特典の例】※詳しくは担当までお問い合わせください

2口以下：水源林ツアー

軽作業体験や森林散策

3口以上：企業単位での森林保全作業



### 企業のイメージアップに活用できます

企業ホームページや広報誌、イベント等において、水道局との協賛企業であることをPRいただくことができます。水道水源林の保全・育成を通じて、環境に貢献する企業であることをアピールし、イメージアップに活用いただけます。

企業パートナー制度の詳細は水道局HPをご覧ください

<https://www.mizufuru.waterworks.metro.tokyo.lg.jp/create/support/funding/>

東京水道 企業パートナー制度



お問い合わせ先

東京都水道局浄水部浄水課

〒163-8001 東京都新宿区西新宿二丁目8番1号

TEL 03-5320-6413 FAX 03-5388-1682

minnanomori@waterworks.metro.tokyo.jp