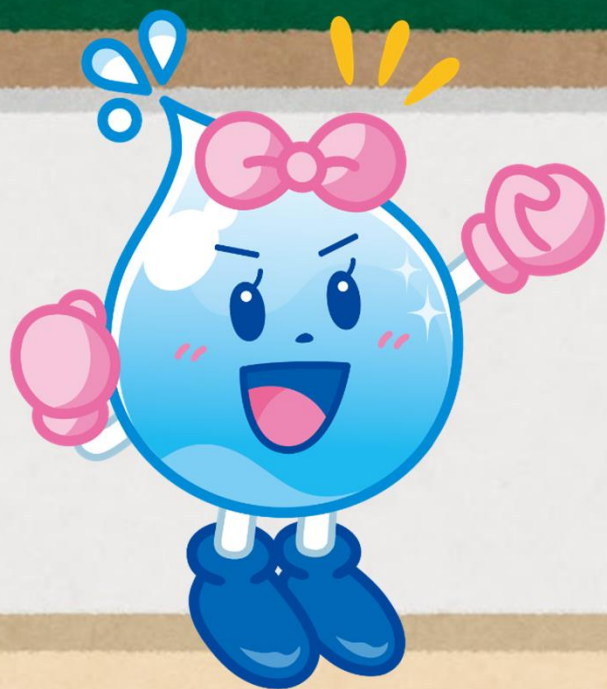


デジタルブック版
水をよぶ森つくる森
(小学生用学習ノート)
～つかいかた～



目次

きほんの使い方

1 森で生まれた水は、みんなの家までどうやって来るのかな？

みんなが毎日使っている水道水は、森に落ちたりとつぼみとして家や学校にやって来た水です。森から家まで、水はどんな道を通るのか？ 下の地図は、東京都と山梨県の一部の地図です。そして、水道水のふるさとを「東京都の水道水源林」です。

水道水源林は、東京都だけじゃなくて、山梨県にも広がっている！

2 家庭の水

3 水再生センター

4 森の中

5 土の中

6 浄水場

7 だき

8 土の中

9 浄水場

10 海の上にてきた雲

11 ダム

12 森にかかると

13 海の上にてきた雲

14 東京の街を流れる雲

みずのふるさとの森（水道水源林）について学習できる視覚です。

ページをめくる ➡ 2 ページへ

ふせんをはりつける ➡ 5 ページへ

ペンで書きこみ ➡ 4 ページへ

リンクを開く ➡ 6 ページへ

かくだい しゅくしょう 拡大と縮小 ➡ 3 ページへ

5/24

ボタンを使ってページをめくる

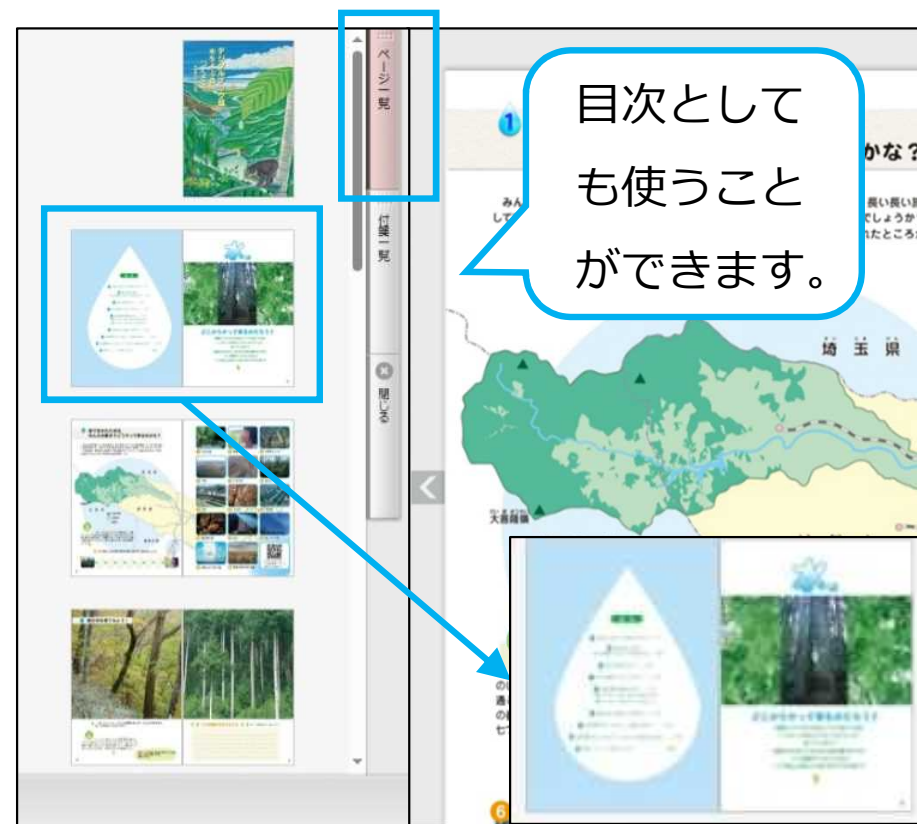
画面にあるボタンを使ってページをめくることができます。



①	1ページもどる
②	1ページ進む
③	いどう 表紙まで移動
④	うら いどう 裏表紙まで移動

いちらん いどう ページ一覧から移動

いちらん いどう
ページ一覧から、好きなページに移動することができます。



拡大と縮小

かくだい しゅくしょう

拡大と縮小

かくだい しゅくしょう

画面下部のボタンで拡大・縮小ができます。



かくだい

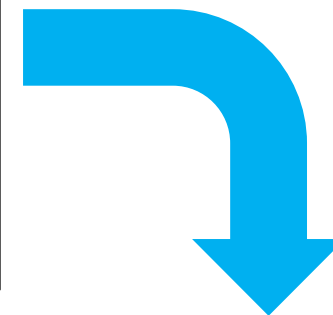
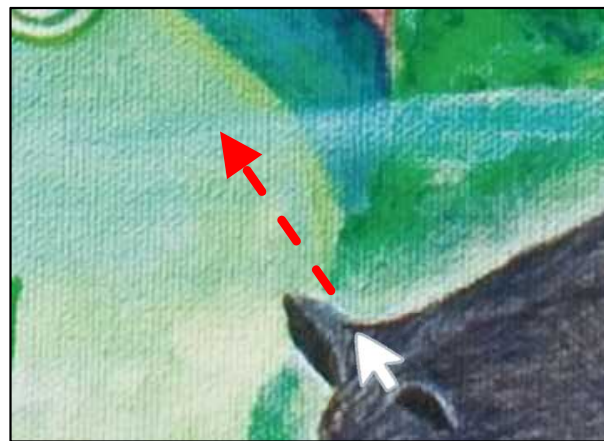
3回まで拡大することができます。
(最大4倍)

画面上でダブルクリック、またはマウスのホイールでも拡大・縮小ができます。

かくだい

拡大したデジタルブックは

ドラッグして動かすことができます。



ドラッグした方向
に動きます。



ペンで書きこむ (ペンモード)

ペンで書きこむ

画面下部のペンボタンをクリックすると画面左にツール画面が出てきます。



線のこさをかえる

消しゴムへきりかえる

ページ内の書きこみを全てけす

色をかえる

線の太さをかえる



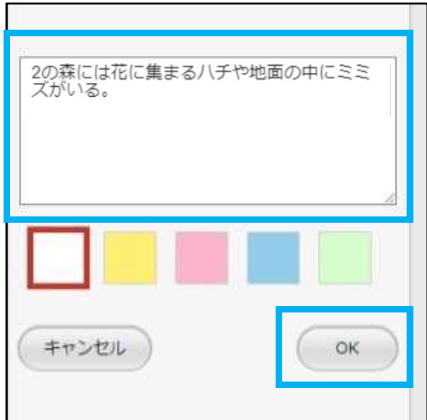
書きこみの例



書き込みはブラウザを閉じても保存されます。

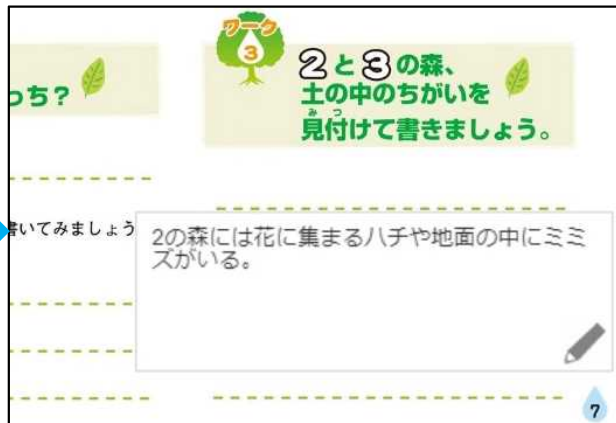
ふせんを貼り付ける（ふせんモード）

ふせんをつくる



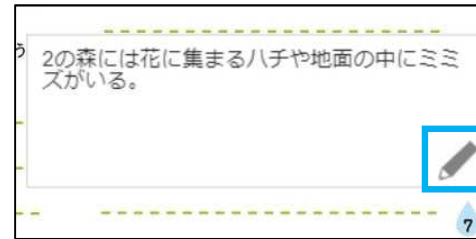
画面下のふせんボタンをクリックするとふせんの入力画面が出てきます。


わく内に文字を入力しOKを押すと、ページ内にふせんが作られます。

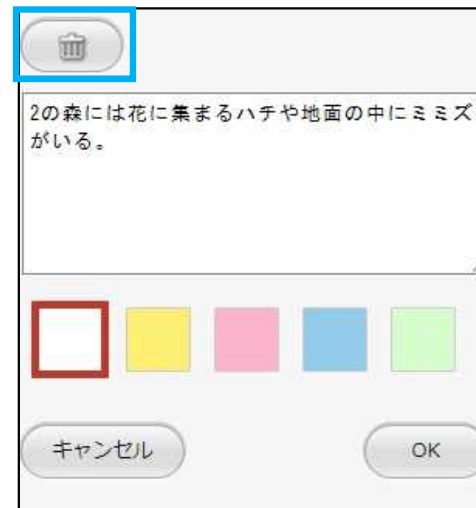



ふせんを編集する^{へんしゅう}

ふせんをドラックすると自由に動かすことができます。



 をクリックで^{へんしゅう}ふせんを編集できます。



 をクリックするとふせんを消すことができます。

リンクを開く

デジタルブック内には、リンクが^{せってい}設定されているページがあります。

クリックすると、別のタブでサイトを見ることができます。



※ペンモードやふせんモードの時には、リンクを開くことができません。

このページ
が開きます。

